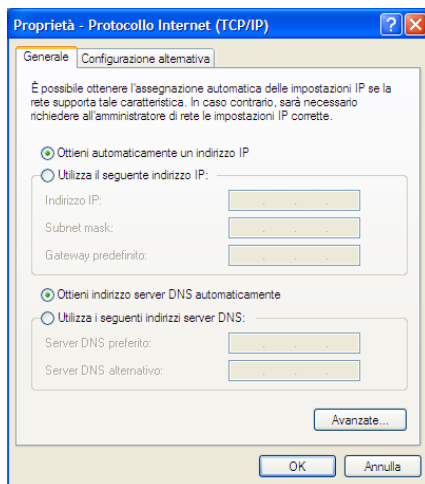


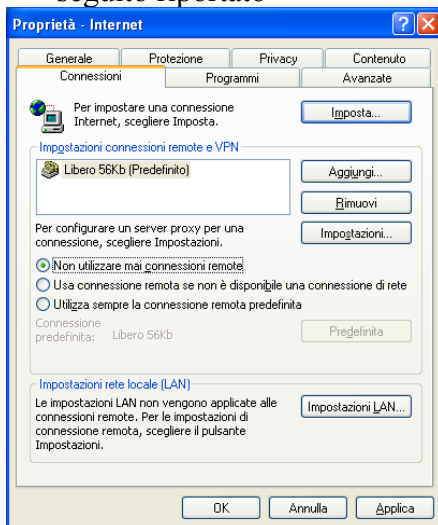
Istruzioni per la configurazione della WDSL WIRTEK

Sistema Operativo Windows XP

1. cliccare su “START” in basso a sinistra
2. selezionare “PANNELLO DI CONTROLLO”
3. doppio clic su “CONNESSIONI DI RETE”
4. sull'icona “Connessione alla rete locale LAN” cliccare con il tasto destro e selezionare “PROPRIETA”
5. doppio clic su “Protocollo internet TCP/IP”
6. impostare i parametri della mascherina come riportato di seguito



7. cliccare “OK” fino a tornare al “PANNELLO DI CONTROLLO”
8. doppio clic su “OPZIONI INTERNET”
9. selezionare in alto la scheda “Connessioni”
10. controllare che sia spuntata la voce “Non utilizzare mai connessioni remote” come di seguito riportato



SAS di Paolo Todini & C.

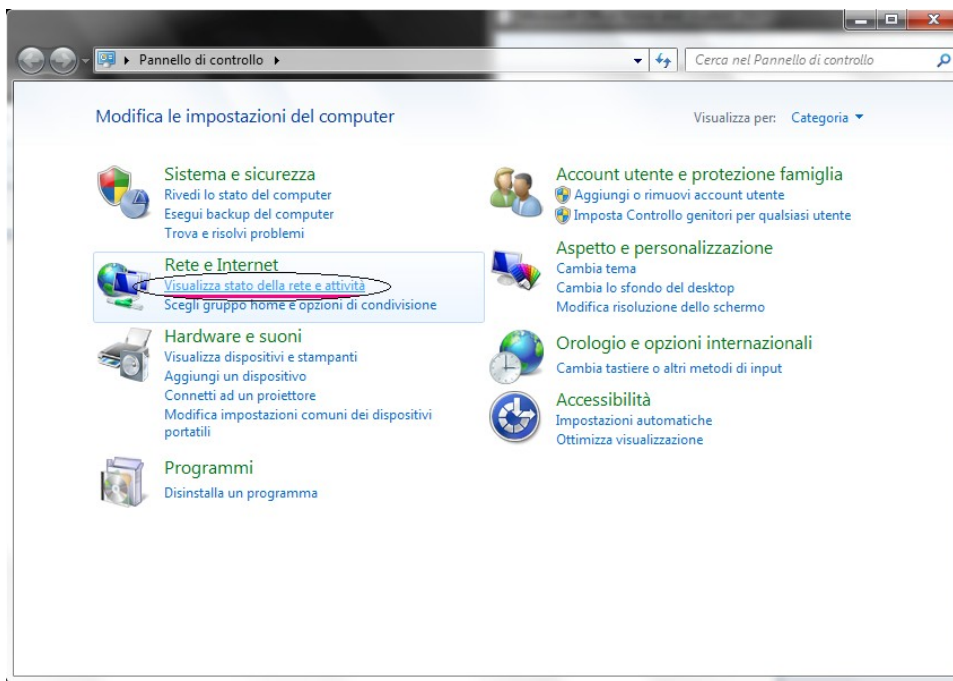
11. cliccare “APPLICA”
12. cliccare “Impostazioni LAN”
13. impostare i parametri come riportato di seguito



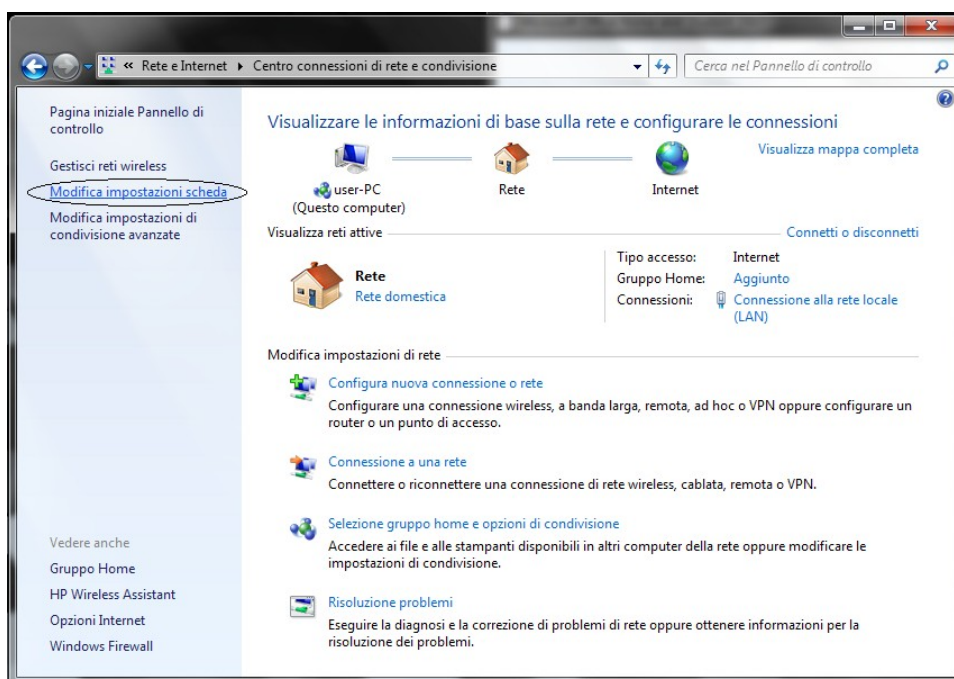
14. cliccare “OK” fino a tornare al “PANNELLO DI CONTROLLO”
15. chiudere il “PANNELLO DI CONTROLLO”
16. riavviare il computer

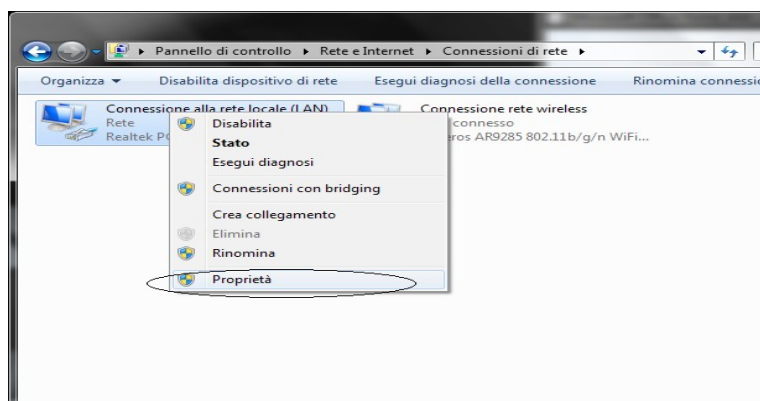
Sistema Operativo Windows Vista

17. cliccare su “simbolo Windows” in basso a sinistra
18. selezionare “PANNELLO DI CONTROLLO”
19. doppio clic su “Visualizza stato della rete e attività”



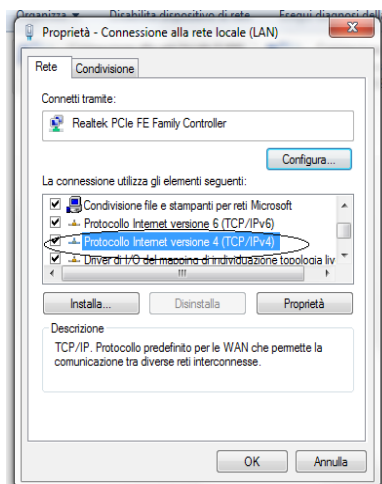
20. sul menu di sinistra selezionare “Modifica impostazioni scheda”



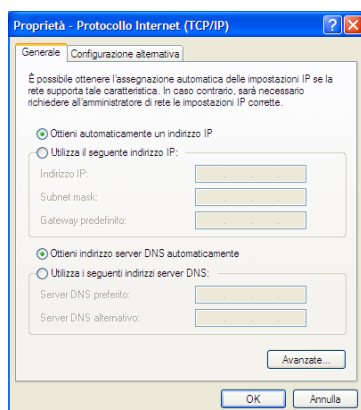


21. sull'icona "Connessione alla rete locale LAN" cliccare con il tasto destro e selezionare "PROPRIETA'"

22. doppio clic su "Protocollo internet versione 4 (TCP/IPv4)"

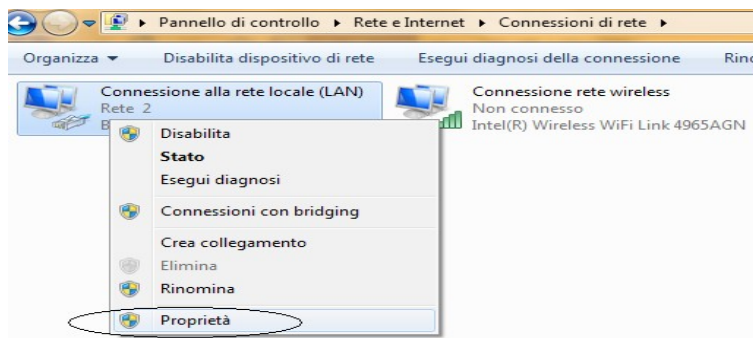
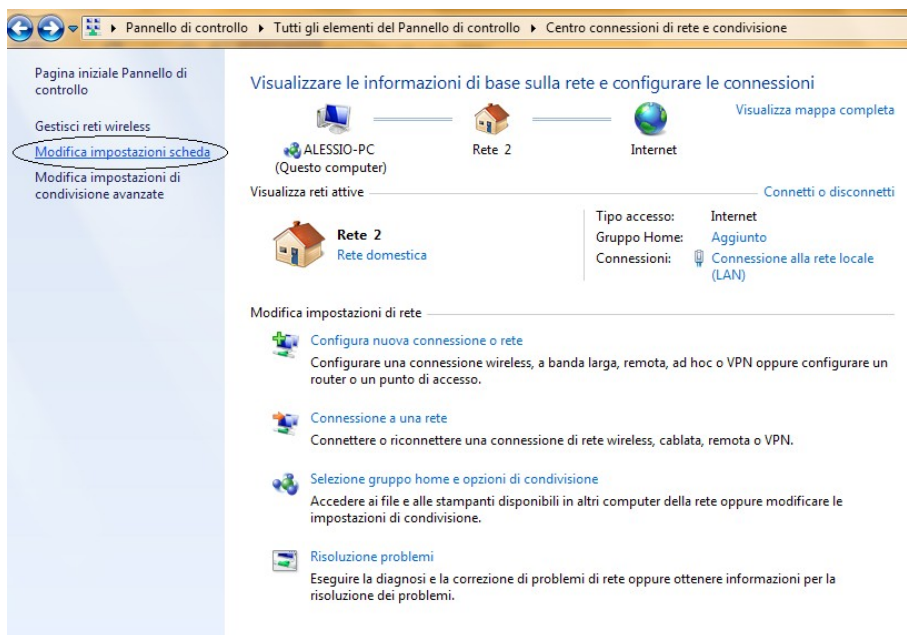


23. impostare i parametri della mascherina come riportato di seguito

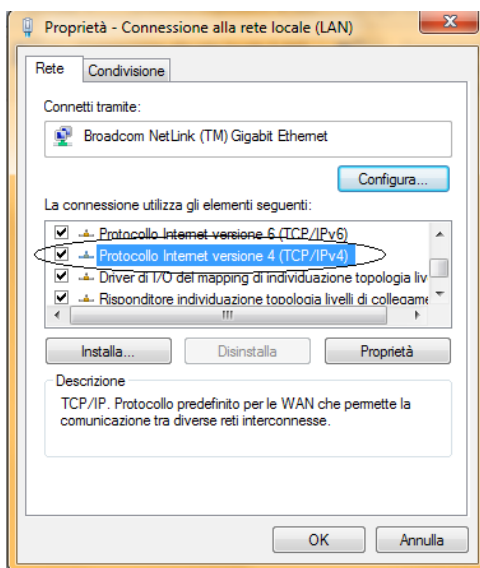


Sistema Operativo Windows 7

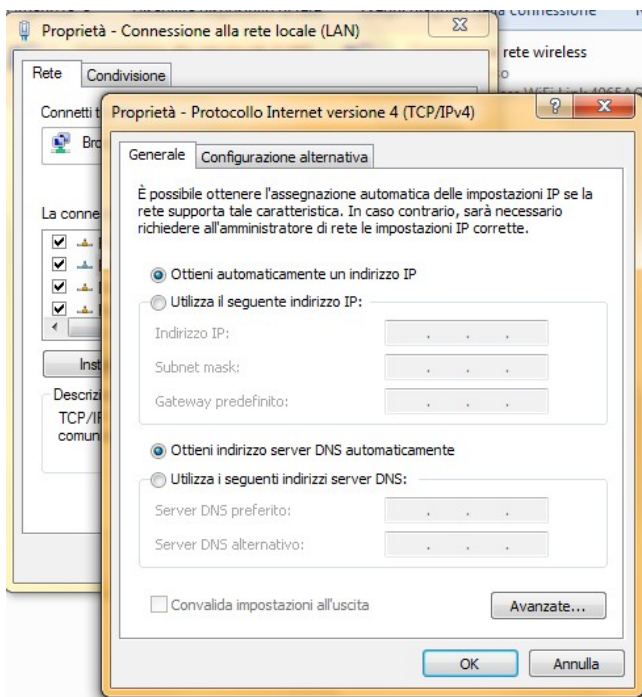
- 1 cliccare su “simbolo Windows” in basso a sinistra
- 2 selezionare “PANNELLO DI CONTROLLO”
- 3 doppio clic su “Centro connessioni di rete e condivisioni”
- 4 sul menu di sinistra selezionare “Modifica impostazioni scheda”



- 5 sull'icona “Connessione alla rete locale LAN” cliccare con il tasto destro e selezionare “PROPRIETA”



6 doppio clic su “Protocollo internet versione 4 (TCP/IPv4)”



7 impostare i parametri della mascherina come da figura sopra riportata

Per la corretta alimentazione dell'apparato radio è necessario collegare il cavo che viene dall'antenna sull'alimentatore dove vi è scritto "POE", il connettore "LAN" serve per il cavo che collegherà il PC e/o router.

Ad apparato radio installato ed alimentato e dopo aver effettuato la configurazione sopra descritta, contattateci al numero e con le modalità sotto indicate per comunicare l'ultimazione dei lavori di installazione, dovrà essere anche indicata la direzione dell'apparato radio. Le attivazioni verranno effettuate entro le 48 ore successive direttamente dalla sede centrale

Altre informazioni su configurazioni quali: posta elettronica, sono presenti sul sito www.wirtek.it alla sezione "Guida all'installazione".

- Ufficio telefono/fax. 0737/787725 dalle ore 8:30 alle 13:00 e dalle 16:00 alle 19:30
- Email info@wirtek.it

Apertura delle porte internet

L'apparato radio è un router, pertanto, nella configurazione standard tutte le porte sono chiuse. Prima della consegna vengono comunque aperte le porte per emule (4662TCP, 4672UDP, 4661TCP, 4665UDP) e per bit-torrent (6881TCP). Tutti gli indirizzamenti sono stati dirottati all'IP interno 192.168.1.100, per il corretto funzionamento dovrete configurare anche il vostro PC.

Qualora abbiate la necessità di una configurazione personalizzata, potete inviare una richiesta tramite email indicando il vostro cognome e nome (intestatario del contratto), la e/o le porte da aprire e l'indirizzo IP di destinazione. Il lavoro sarà effettuato entro i successivi 3 giorni lavorativi.

Per i soli problemi tecnici al di fuori dell'orario sopra indicato, potrete inviare un sms al seguente numero:

338 9230405

indicando cognome e nome, località da cui si chiama e una breve descrizione del problema. Sarà nostra cura analizzarlo quanto prima. Se il problema riscontrato è locale l'intervento sarà effettuato entro 2 giorni lavorativi e successivi alla segnalazione, se, invece, il problema riscontrato è generale, l'intervento sarà effettuato quanto prima, compatibilmente con le condizioni che hanno generato il problema stesso.

**ATTENZIONE: questo numero è abilitato al solo ricevimento degli SMS
È inutile effettuare chiamate, non avrete risposte.**

Onde evitare spiacevoli rifiuti, siete pregati di attenervi a quanto sopra.